

MINIRYPADLO **SWE 35UF**

Výkon motoru: 18,2 kW

Hmotnost stroje: 3850 kg



# CO JE JINDE VOLITELNÉ JE U NÁS STANDARD

## Představení SWE 35UF

Je mi velkým potěšením představit vám naše nové minirypadlo **SWE 35UF** s nulovým zadním přesahem navržené a certifikované přímo pro požadavky evropského trhu. Toto 3,85tunové minirypadlo v rukou profesionála nebo příležitostného uživatele zvládne všechny zadané úkoly. Moderní minirypadlo SWE 35UF se vyznačuje vynikající odolností, efektivitou, snadnou přepravou, obsluhou i údržbou. Tento špičkový stroj dále nabízí vynikající výkon, komfortní a bezpečný provoz i pohodlnou údržbu.

SWE 35UF je svou velikostí ideální pro různé práce v zemědělství, stavebnictví nebo pro terénní úpravy.

Náš SWE 35UF je jedním z preferovaných strojů stavebníků i obcí. Zároveň je SWE 35UF díky výkonu, efektivitě, všestrannosti a promyšlené konstrukci jedním z našich nejlépe prodávaných strojů v Evropě

Jako produkt inovativní DNA naší společnosti SWE 35UF vytváří hodnotu pro naše zákazníky a zlepšuje kvalitu jejich života. Za pouhých 20 let se společnost Sunward rozrostla a stala se jedním z 50 největších světových výrobců stavebních strojů a 20 největších společností zabývajících se rypadly. Dnes jsou naše výrobky vyváženy do více než 100 zemí světa.

Děkujeme za sdílení naší hrdosti!

*Professor He*

Profesor HE

## Hlavní vlastnosti

### SPOLEHLIVÉ A VÝKONNÉ

Ohledně spolehlivosti neděláme nikdy kompromisy. A SWE 35UF (3,85 t) není výjimkou, víme, že jej budou využívat profesionální firmy nebo si ho budou pronajímat příležitostní uživatelé.

Takže stejně jako u našich dalších strojů, všechny klíčové komponenty pocházejí od prémiových světových značek. Od motoru Kubota Stage V až po japonský motor pojezdu, vše je zaměřeno na spolehlivost, odolnost a zvýšený výkon. Jedinečný hydraulický systém Sunward zvyšuje výkon tohoto 3,85tunového stroje tím, že poskytuje nejvyšší vylamovací sílu na lopatě na trhu.

### UNIVERZÁLNÍ A OPTIMALIZOVANÉ

Protože +3,5tunové rypadlo je v principu stroj na různá pracoviště, musí být schopno plnit nejrůznější úlohy a potřeby uživatelů. SWE 35UF má 3 samostatná hydraulická vedení, což znamená, že Sunward standardně poskytuje nejvyšší flexibilitu na trhu, aby vyhovoval jakémukoli pracovnímu požadavku a nástroji, včetně naklápěcích rotátorů.

### BEZPEČNÉ A POHODLNÉ

Protože víme, že bezpečnost a pohodlí by měly jít ruku v ruce, SWE 35UF vás za všech podmínek ochrání a poskytne veškeré pohodlí. Kabina plně certifikovaná EU splňuje požadavky FOPS a TOPS, od zesíleného podvozku, přes zesílené rámy výložníku a násady až po ocelové panely a litinové lišty. Čtyři promyšleně umístěné LED světlomety (standardní výbava) zajistí výborný výhled a bezpečí i ve dne i v noci.

### SNADNÁ ÚDRŽBA A SERVIS

Všechny stroje Sunward jsou navrženy, prototypovány a následně rozebrány – v duchu reverzního inženýrství – jednoduše proto, aby se otestovalo, jak snadno se u nich provádí servis a údržba. A SWE 35UF s nulovým zadním přesahem není výjimkou. Od přístupu ze země k servisním místům, až po dostupnost dílů, údržba je snadná a jednoduchá! Není tedy žádným překvapením, že operátor potřebuje naše stroje pouze vyzkoušet, aby byl důkladně přesvědčen.



# Univerzální a optimalizované



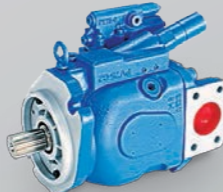


## Všechny klíčové komponenty jsou pečlivě vybírány

Výkonný motor Kubota D1703 jsme zvolili z řady dobrých důvodů. Tento vertikální, kapalinou chlazený, 4dobý vznětový motor má výkon 18,2 kW při 2 200 ot./min. Díky zabudovanému elektromagnetickému ventilu, nízko umístěnému ventilátoru a možnosti údržby z jedné strany nabízí Kubota D1703 vysoký výkon, výjimečnou spolehlivost a dlouhou životnost v široké škále aplikací. Perfektně se tak hodí i pro náš spolehlivý a všestranný SWE 35UF.

Hydraulika je často považována za srdce stroje. To je důvod, proč si Sunward vybírá komponenty s nejlepšími referencemi na trhu. Pro naše nové minirypadlo jsme jako hlavního dodavatele hydraulického čerpadla vybrali značku HENGLI a pro motory otoče a pojezdu značku KYB. Všechna tato čerpadla a další komponenty jsou efektivní, spolehlivé a rozměrově úsporné. Jejich volba Sunwardem pro SWE 35UF, jako důležitý příspěvek ke spolehlivosti, tedy rozhodně není náhoda.



## Prémiové značky klíčových komponent

KUBOTA	HENGLI	HENGLI	KYB	KYB
Motor Stage V	Rozvaděč Ventily a joysticky	Hlavní čerpadlo	Motor pojezdu	Motor otoče
				



Max. 1853.1 kg

Max. 5 390 mm

## Nejvyšší rypné síly a pracovní dosahy na trhu

SWE 35UF má výjimečnou rypnou sílu 31,8 kN na lopatě a 22,53 kN na násadě, čímž se snadno srovnává s konkurencí všech 3,5tunových rypadel na trhu. A pokud jde o velké dosahy při rypání, konstrukce válce výložníku SWE 35UF poskytuje dosah dlouhý přes 5,2 metru (5 260 mm) a maximální hloubku výkopu přes 5,3 m (5 390 mm), čímž toto minirypadlo nastává latku pro svou kategorii.



## Ochranné kryty válců výložníku

Některým součástem rypadla, zejména válcům výložníku, hrozí při práci poškození způsobené například odletujícími kameny. Zvláštní péče je věnována ochraně válců výložníku a radlice kryty, aby se obsluha mohla plně soustředit na svou práci a nemusela být příliš opatrná, pokud jde o součásti stroje. A pokud svůj stroj půjčujete, víte, že se vrátí v dobrém stavu a připravený na mnoho dalších hodin pracovního nasazení.

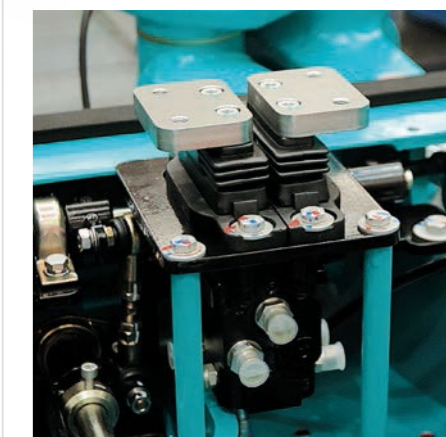
## PLYNULÉ OVLÁDÁNÍ DÍKY

### Bezpečnostní ventily

Bezpečnostní ventily zabráňují nekontrovanému pohybu válců, zejména při zvedání břemen. Protože jsou spolehlivost a výkon součástí balíčku, má SWE 35UF bezpečnostní ventily ve standardní výbavě.

### Pilotní ovládání pojezdu

Neustále zlepšujeme přesnost a ovladatelnost našich strojů, proto mají všechna naše minirypadla mají standardně ovládání pojezdu s pilotním okruhem.



### Automatické řazení při pojezdu

SWE 35UF je vybaveno automatickým řazením mezi vysokým a nízkým rozsahem rychlostí. V případě, že stroj během pojezdu na vysoký rozsah rychlostí narazí na překážku, pro zvýšení trakce k překonání nerovnosti přeřadí automaticky z vysokého rozsahu rychlosti na nízký. Po překonání překážky se stroj automaticky vrátí do vysokorychlostního režimu. Automatické řazení zbavuje obsluhu častého manuálního přepínání rychlostí.

# Univerzální a optimalizované

## Výsledkem odborných znalostí a zkušeností jsou všestranné a optimalizované stroje

V duchu motto společnosti Sunward – „Inovace vede k hodnotě“ – se návrh a konstrukce soustředí na vytvoření nejpříznivější hodnoty pro majitele stroje a zároveň nabízí obsluhu stroje optimální všestrannost. Naše stroje lze tedy použít v široké škále pracovních podmínek a aplikací – přesně to, co hledáte u 3,85tunového minibagru, zvláště, když má nulový zadní přesah.

### Od začátku dobře vybavený

Tento stroj s hmotností mírně přes 3,5 tuny je velmi dobře vybaven už z výrobního závodu:

- Automatický volnoběh motoru šetří palivo, tedy snižuje provozní náklady.
- Zatímco jiní výrobci obvykle používají škrticí klapku průtoku (protože je levnější), my ve společnosti Sunward volíme hydraulický systém typu Load Sensing, který poskytuje lepší možnosti úspory energie.
- Bezpečnostní ventily válce výložníku pro bezpečnější provoz.
- Pojezdový motor s automatickým řazením usnadňuje provoz a zprjemňuje obsluhu.
- Kabian s TOPS a FOPS.
- Odpojovač akumulátoru zvyšuje bezpečnost provozu, prodlužuje životnost akumulátoru a udržuje jeho výkon – což oceníte zejména v chladném počasí skandinávských zemí.
- Standardně 4 pracovní LED světlomety: 2 na přední straně kabiny, 1 na levé straně výložníku, 1 na zadní straně kabiny.



Od prvního dne na pracovišti připraven čelit jakékoli situaci

### Stroj se skutečně nulovým přesahem

Se skutečně nulovým přesahem může SWE 35UF snadno zvládat všechny úkoly. Stroj může najet těsně ke stěně a přesně provádět požadovanou práci.



### Kompletní nabídka přídatných okruhů ve standardní výbavě

Díky kompletní nabídce přídatných vedení ve standardu se může SWE 35UF s nulovým zadním přesahem přizpůsobit jakékoli práci, navíc má plně nastavitelný tlak a průtok pro všechny typy nástrojů a použití.

Standardně nabízíme ne méně než 3 samostatné pomocné okruhy (standardem na trhu je 1 nebo 2 okruhy), které mají následující funkce:

- 1 okruh na násadě výložníku (AUX1), standardně se používá pro hydraulický rychloupínač
- 1 okruh s větším průtokem pro nástroje náročné na průtok, např. hydraulické kladivo (AUX2)
- 1 okruh s menším průtokem pro nástroje se 2 pohony (AUX3)



Zvýšená ochrana hadic/ přídatných vedení



# Bezpečí a pohodlí



## Bezpečná a komfortní kabina

Kabina standardně s konstrukcemi FOPS, TOPS zaručuje bezpečnou a pohodlnou práci ve všech pracovních prostředích.

Rozměrný vstup do prostorné kabiny vítá evropské operátory všech velikostí. Celkově ergonomicky uspořádaná kabina je navržena s cílem zajistit obsluhu pohodlí a produktivitu. Odpružená sedačka, topení, nastavitelné loketní opěrky a rádio s porty USB dále zvyšují pohodlí v kabině a tím i efektivitu práce. Vynikající výhled velkými okny a přehledné rozložení ovládacích prvků přispívají k velmi snadnému ovládání. A konečně, bezpečnostní balíček včetně hasičiho přístroje, bezpečnostního kládívka a výstrahy při pojezdu ve standardní výbavě přispívá k celkovému pocitu bezpečí.

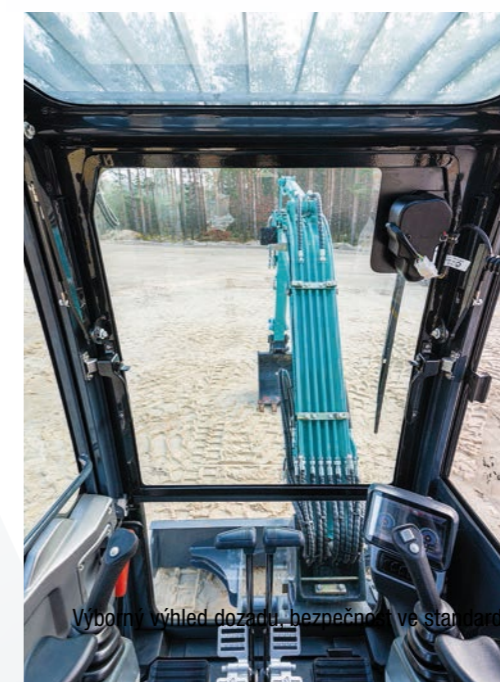


Odpružená  
sedačka

Jednoduché  
rozhraní

Jednoduchá  
obsluha

Rozměrná okna  
široký výhled a tedy bezpečná práce



## Výborný výhled do všech stran za jasných i zatažených dnů

Rozměrná okna, štíhlé přičky a zrcátka na obou stranách usnadňují při práci přehled o dění kolem stroje. Navíc pro zajištění bezpečné práce bez ohledu na počasí a po 24 hodin denně jsou tato minirypadla standardně vybavena 4 LED světlomety, dva na přední straně kabiny, jeden na levé straně výložníku a jeden na zadní straně kabiny.

Špičkový výhled a bezpečnost ve standardu



## Barevný dotykový displej

Snadno čitelný 5,7" barevný LCD displej s centralizovaným zobrazením funkcí a jednoduchým rozhraním pro snadnou obsluhu dává přehled o stavu stroje, otáčkách a teplotě motoru, množství paliva, počtu provozních hodin a stavu indikátorů tlaku oleje a dobíjení akumulátoru.

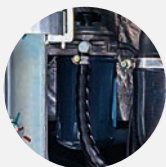
# Snadná údržba a servis

## Centralizovaná servisní místa se snadným přístupem

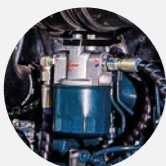
Aby se zkrátila doba a snížily náklady na údržbu SWE 35ZUF dají se kryty na zadní straně odklopit a pak poskytují přímý přístup k servisním místům. Standardní servisní místa pro palivové, olejové a vzduchové filtry jsou přímo přístupná po odklopení zadního krytu.

Díky velmi snadnému přístupu k palivové nádrži a centralizovaným maznicím se tato minirypadla udržují stejně snadno, jako se i ovládají.

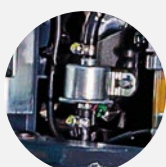
### 01 PALIVOVÝ FILTR



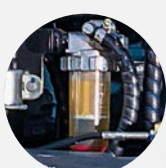
### 03 FILTR MOTOR. OLEJE



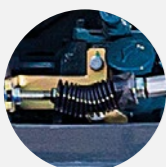
### 04 ELEKTR. PALIVOVÉ ČERPADLO



### 05 ODLUČOVAČ VODY Z PALIVA



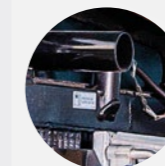
### 06 VÍČKO MOTOR. OLEJE



### 06 VZDUCHOVÝ FILTR



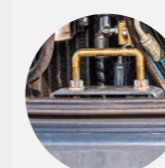
### 07 VÍČKO CHLADIČE



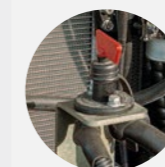
### 08 VÍČKO HYDR. NÁDRŽE



### 09 AKUMULÁTOR



### 10 ODPOJOVAČ AKUMULÁTORU



**3** AŽ  
**ROKY**  
**ZÁRUKA**  
STANDARD PRO VŠECHNY  
PRODUKTY SUNWARD

## Nejlepší poměr cena/výkon od A do Z

Expertní design SWE 35UF zahrnuje dobře promyšlený výběr komponent zjednodušujících provoz a údržbu. Naše konstrukční volby vedou ke stroji, který poskytuje tolik standardních funkcí, klíčových komponent prémiových značek a schopností za správnou cenu.

A navíc, vlastní originální náhradní díly Sunward jsou také ekonomické – a to vše, včetně nejlepšího poměru cena/výkon je korunováno 3letou standardní zárukou.



## Věděli jste?

Obsluhy i servisní technici se mohou těšit ze stroje, který byl navržen, prototypován a následně v duchu reverzního inženýrství rozebrán pro usnadnění všech úkonů servisu a údržby.

# Přímá podpora v rámci Evropy

Evropská centrála společnosti Sunward je strategicky umístěna v belgickém Tessenderlo, v srdci Evropy: 45 minut od bruselského mezinárodního letiště a 60 minut od přístavu Antverpy.



## Stroje i díly snadno dostupné

Sunward Europe může ze své centrály v Tessenderlo zajistit rychlé dodávky strojů a náhradních dílů po celé Evropě. Stroje a díly Sunward nemají problémy s dostupností. Stroje mohou být dodány velmi rychle od místních prodejců a obsluha strojů Sunward těží z rychlého a snadného přístupu do velkého distribučního centra dílů v Tessenderlo. Sunward Europe garantuje dostupnost svých náhradních dílů ve výši 95 %.

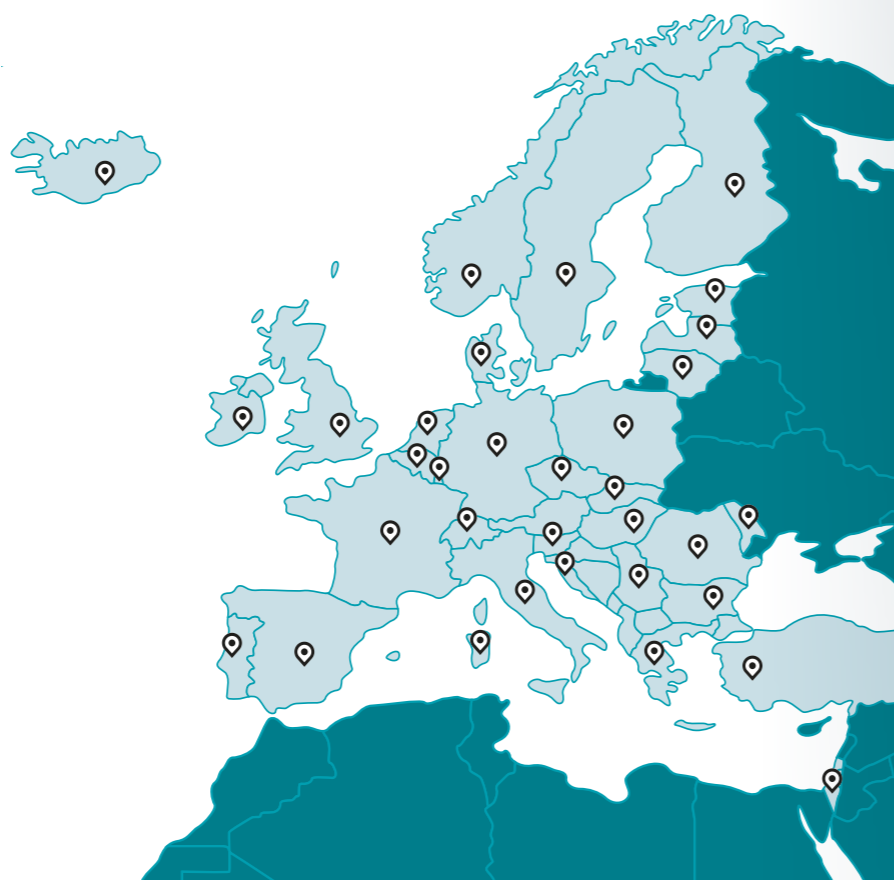


DÍLY MOHOU BÝT  
DORUČENY UŽ  
DO 24 HODIN



## Prodejci v Evropě, Spojeném království a na Blízkém Východě

Prodejci jsou srdcem vášně společnosti Sunward pro neustálé zlepšování. Znalosti našich prodejců jsou skutečným přínosem – jejich zpětná vazba od místních potřeb trhu zlepšuje naše inženýrské a designové inovace. Inovace společnosti Sunward vytvářejí hodnotu – pro operátory strojů a v konečném důsledku pro naše prodejce.



## VÝBAVA

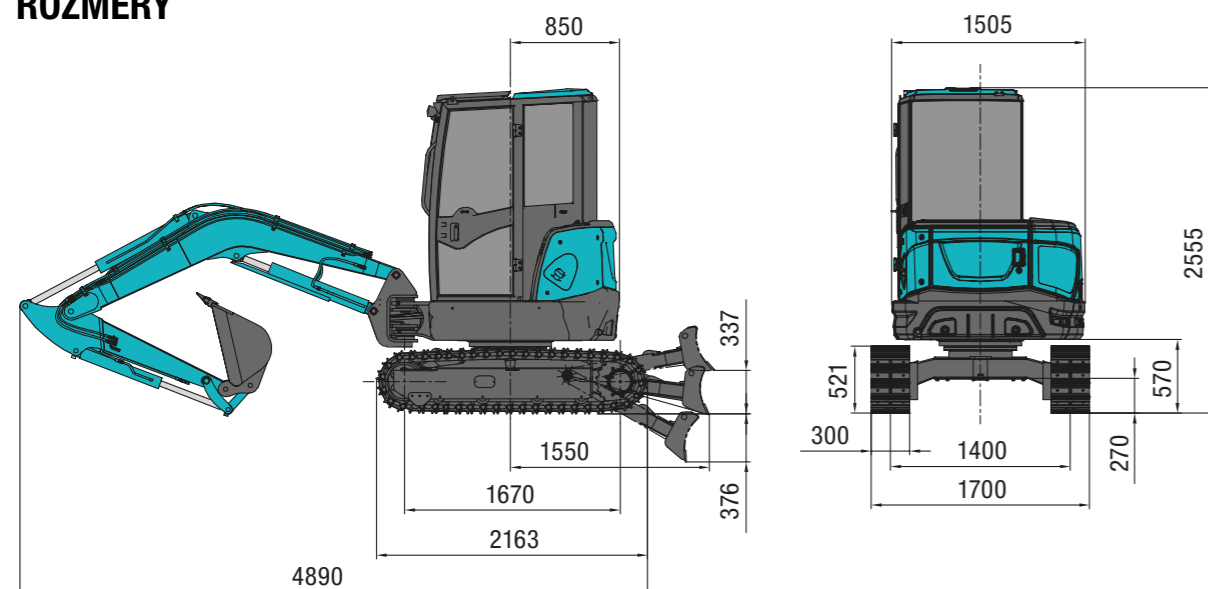
Standardní a volitelná výbava se v jednotlivých zemích liší. Pro více informací nás prosím kontaktujte.

		STANDARDNÍ VÝBAVA	VOLITELNÁ VÝBAVA
KABINA	Digitální dotyková obrazovka	•	
	AM/FM rádio s USB portem	•	
	Držák na nápoje	•	
	Sedačka s tlumením rázů	•	
	Klimatizace	•	
	Bezpečnostní systém spouštění motoru	•	
	Bezpečnostní pás	•	
	TOPS/FOPS kabina nebo přístřešek	•	
	Ostříkovač čelního okna se stěračem	•	
	Levé a pravé zpětné zrcátko	•	
	Zapalovač cigaret	•	
	Systém proti odcizení s klávesnicí		•
	Pravý proporcionální joystick	•	
Duální proporcionální joystiky		•	
PRACOVNÍ ZAŘÍZENÍ	Lopata 300 mm		•
	Lopata 520 mm		•
	Lopata 1 200 mm		•
	Násada 1 550 mm	•	
	Hydraulické kladivo		•
	Ochranný kryt válce výložníku	•	
	Ochranný kryt válce radlice	•	
Sada bezpečnostních ventilů (bezpečnostní ventily výložníku a násady+ochrana proti přetížení+kroužek na pákovi lopaty)		•	
Bezpečnostní ventil výložníku	•		
Sada bezpečnostních ventilů radlice		•	
PÁSY	Pryžové pásy 300 mm	•	
	Ocelové pásy 300 mm		•
MOTOR	Olejový filtr	•	
	Palivový filtr	•	
	Odlučovač vody z paliva	•	
	Vzduchový filtr	•	
	Chladič	•	
	Alternátor	•	
	Odpojovač akumulátoru	•	
	Automatický volnoběh motoru	•	
	Expanzní nádržka	•	
	Elektrické palivové čerpadlo	•	
Tlumič výfuku	•		
HYDRAULICKÝ SYSTÉM	Pilotní ovládání hydraulického systému	•	
	Zajišťovací brzda otoče	•	
	Parkovací brzda pojezdu	•	
	Dvourychlostní systém pojezdu	•	
	Automatický systém řazení	•	
	1. přídavný hydraulický okruh na konec násady (2 trubky)	•	
	2. přídavný hydraulický okruh na konec násady (2 trubky)	•	
	3. přídavný hydraulický okruh rychloupínače na konec násady (2 trubky)	•	
	Vratné vedení oleje (1 trubka)	•	
	Systém automatického mazání		•
Bezpečnostní sada pro hydraulické systémy řady QH (pouze s hydraulikou QH)		•	
OSVĚTLENÍ	1 pracovní LED světlo na výložníku	•	
	2 pracovní LED světla na předku kabiny	•	
	Maják s magnetickou základnou	•	
	Výstražný majáček pro provedení s přístřeškem	•	
Zadní pracovní LED světlo	•		
OSTATNÍ	Přídavné protizávaží		•
	Systém Smart fleet		•

## TECHNICKÉ PARAMETRY

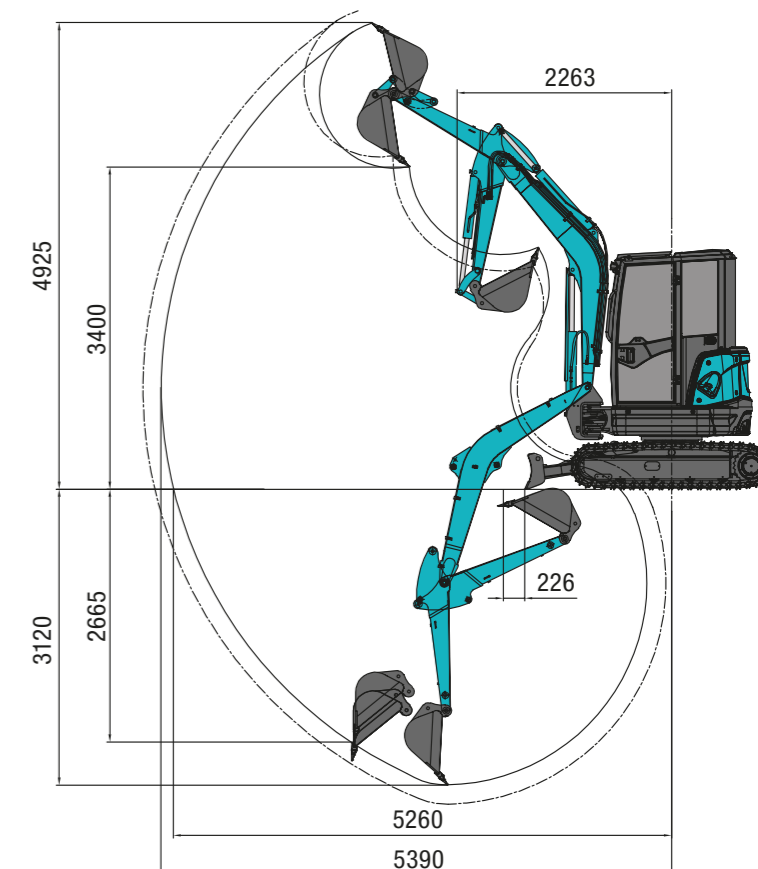
DRUH KABINY		Kabina/přístřešek
OBJEM LOPATY		0,11 m <sup>3</sup>
ŠÍŘKA STD. LOPATY		520 mm
HMOTNOST STROJE		3750 3850 kg
ROZMĚRY	Celkové rozměry (d×š×v)	4890×1700×2555 mm
	Minimální světlá výšky	270 mm
MOTOR	Výrobce	KUBOTA
	Typ	D1703-E4B-SWD-1
	Emisní norma	EU Stage V
	Zdvihový objem	1,647 l
	Výkon	18,2/2200 kW/1/min
PÁSY	Druh	Pryžové pásy
	Šířka pryžového pásu	300 mm
PODVOZEK	Délka pásu	2163 mm
	Vzdálenost středů kol	1670 mm
	Rozchod pásů	1400 mm
	Rychlost pojezdu (vysoká/nízká)	4,2/2,3 km/h
	Svahová dostupnost	30 stupňů
RYCHLOST OTOČE		9,5 1/min
TLAK NA PODKLAD		32,3 kpa
PARAMETRY RADLICE	Šířka	1700 mm
	Výška	366 mm
	Zdvih (Nad/pod terén)	337/376 mm
HYDRAULICKÁ ČERPADLA	Druh	1 pístové s proměnným objemem
	Průtok	88 l/min
	Hydraulický tlak	24,5 MPa
MOTOR OTOČE		Pístový
MOTOR POJEZDU		2rychlostní pístový motor
OBJEM PALIVOVÉ NÁDRŽE		40 l
OBJEM HYDR. NÁDRŽE		41 l

## ROZMĚRY



## PRACOVNÍ DOSAHY

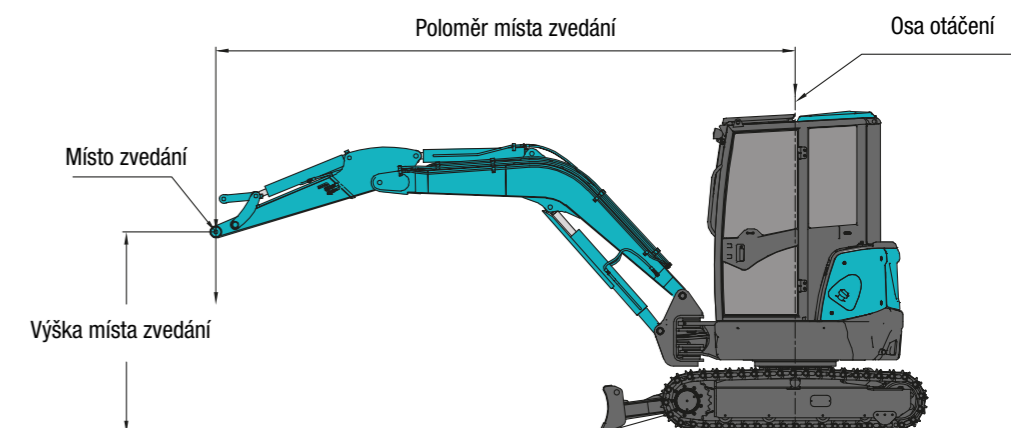
PRACOVNÍ DOSAHY	Max. výškový dosah	4925 mm
	Max. výklopná výška	3400 mm
	Max. hloubka výkopu	3120 mm
	Max. pracovní dosah	5260 mm
	Max. rýpací dosah	5390 mm
	Úhel natočení výložníku (doleva/doprava)	72/44°
	Přední poloměr otáčení	2265 mm
	Zadní poloměr otáčení	840 mm
	Max rypná síla na násadě	22.53 Kn
	Max rypná síla na lopatě	31.8 kN



## NOSNOSTI

Výška bodu zatížení (m)	Poloměr zvedání (MAX)		Polom. zvedání (4,0 m)		Polom. zvedání (3,5 m)		Polom. zvedání (3,0 m)		Polom. zvedání (2,5 m)	
	Dopředu (kg)	Do boku (kg)	Dopředu (kg)	Do boku (kg)	Dopředu (kg)	Do boku (kg)	Dopředu (kg)	Do boku (kg)	Dopředu (kg)	Do boku (kg)
4,0	–	–	–	–	–	–	–	–	–	–
3,0	687,3*	382,5	–	–	–	–	–	–	–	–
2,0	774,3*	292,5	817,8*	382,5	878,7*	472,5	1017,9*	645,0	1226,7*	847,5
1,0	809,1*	262,5	957*	337,5	1078,8*	427,5	1357,2*	555,0	1853,1*	757,5
0,0	–	–	–	–	–	–	–	–	–	–

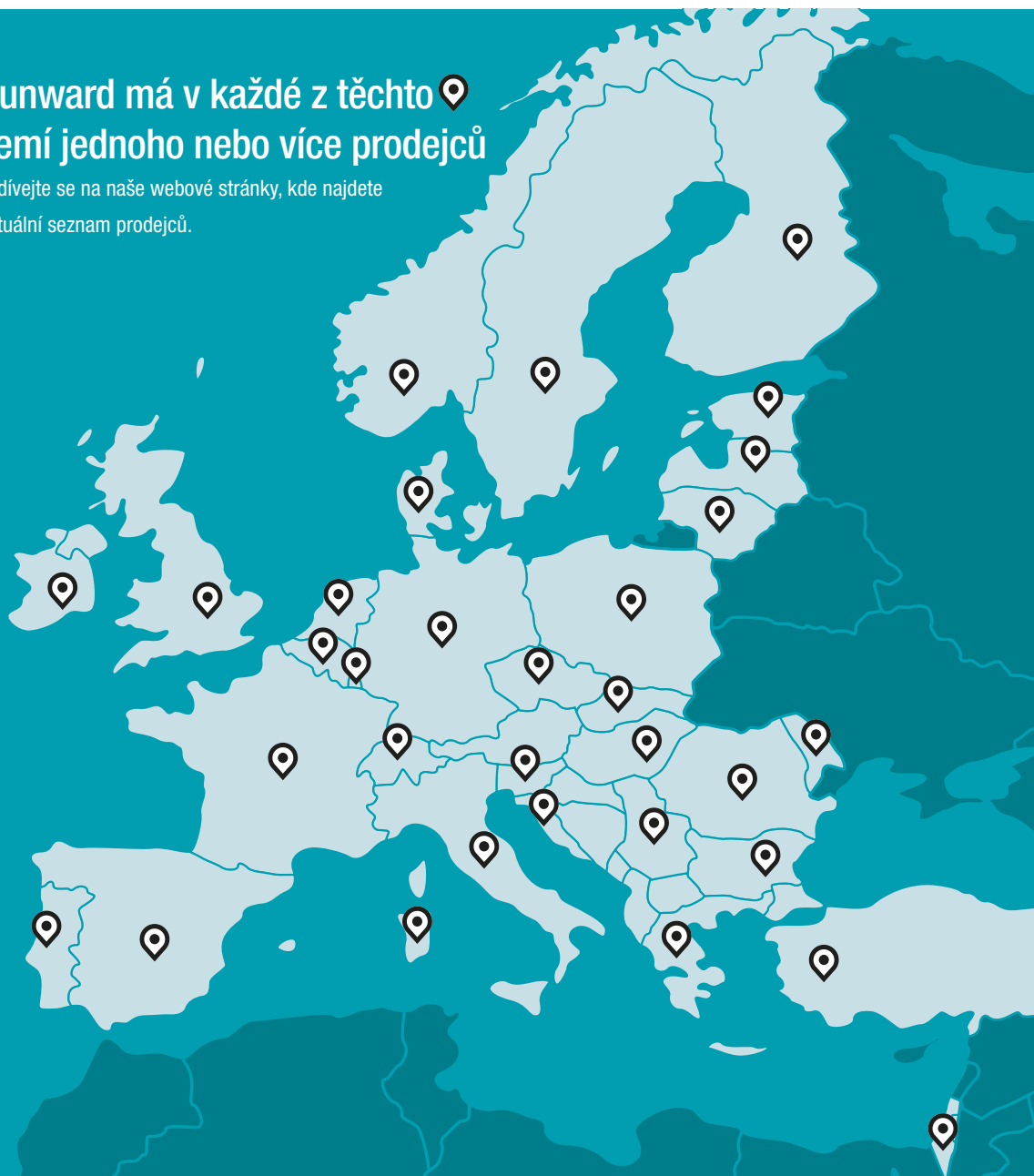
Poznámka: 1. Hodnota s \* je omezeno výkonem hydraulické soustavy a vychází z ISO 10567. Jmenovitá nosnost nepřesahuje 87 % výkonu hydraulické soustavy.  
 2. Hodnota bez \* je omezena odolností proti převrácení a vychází z ISO 10567. Jmenovitá nosnost nepřesahuje 75 % odolnosti proti převrácení.  
 3. A: vzdálenost od středu otáčení ke kolmici břemene, B: vzdálenost mezi čepem lopaty a úrovní země.





## Sunward má v každé z těchto zemí jednoho nebo více prodejců

Podívejte se na naše webové stránky, kde najdete aktuální seznam prodejců.



### SUNWARD EUROPE HEAVY INDUSTRY N.V

✉ Havenlaan 1  
B-3980 TESSENDERLO  
Belgie

☎ +32 (0) 11 43 46 66  
▶ info.eu@sunward.cc  
🌐 www.sunward.eu

## KONTAKT NA PRODEJCE