

MINIRYPADLO

# SWE 20F

Výkon motoru: 13,4 kW

Hmotnost stroje: 1 840–1 940 kg





# CO JE JINDE VOLITELNÉ

## Představení SWE 20F

Je mi velkým potěšením představit vám naše nové **minirypadlo SWE 20F** speciálně vyvinuté pro evropský trh. Toto 2tunové minirypadlo v rukou profesionála nebo příležitostného uživatele zvládne všechny zadané úkoly. Moderní minirypadlo SWE 20F se vyznačuje vynikající odolností, efektivitou, snadnou přepravou, obsluhou i údržbou.

Tento špičkový stroj dále nabízí vynikající výkon, komfortní a bezpečný provoz i pohodlnou údržbu.

Jako produkt inovativní DNA naší společnosti SWE 20F vytváří hodnotu pro naše zákazníky a zlepšuje kvalitu jejich života.

Za pouhých 20 let se společnost Sunward rozrostla a stala se jedním z 50 největších světových výrobců stavebních strojů a 20 největších společností zabývajících se výrobou rypadel. Dnes jsou naše výrobky vyváženy do více než 100 zemí světa.

Děkujeme za sdílení naší hrdosti!

*Professor He*

Profesor HE

## Hlavní vlastnosti

### SPOLEHLIVÉ A VÝKONNÉ

Ohledně spolehlivosti neděláme nikdy kompromisy. A 2tunový SWE 20F není výjimkou, víme, že jej budou využívat profesionální firmy nebo si ho budou pronajímat příležitostní uživatelé. Takže stejně jako u našich dalších strojů, všechny klíčové komponenty pocházejí od prémiových světových značek. Od motoru Yanmar Stage V až po japonský hydraulický systém, vše je zaměřeno na spolehlivost, odolnost a zvýšený výkon. Jedinečný hydraulický systém Sunward zvyšuje výkon tohoto 2tunového stroje tím, že poskytuje jednu z nejvyšších vylamovacích sil lopaty na trhu.

### UNIVERZÁLNÍ A OPTIMALIZOVANÉ

Protože 2tunové rypadlo je v principu stroj na různá pracoviště, musí být schopno plnit nejrůznější úlohy a potřeby uživatelů. SWE 20F má 3 samostatné hydraulické okruhy, což znamená, že Sunward standardně poskytuje nejvyšší flexibilitu na trhu, aby vyhovoval jakémukoli pracovnímu požadavku a nástroji.

### BEZPEČNÉ A POKODLNÉ

Protože víme, že bezpečnost a pohodlí by měly jít ruku v ruce, SWE 20F vás za všech podmínek ochrání a poskytne veškeré pohodlí. Kabina plně certifikovaná EU splňuje požadavky FOPS a TOPS II, od zesíleného podvozku až po zesílené rámy výložníku a násady. Čtyři promyšleně umístěné LED světlomety (standardní výbava) zajistí výborný výhled a bezpečí i v noci.

### SNADNÁ ÚDRŽBA A SERVIS

Všechny stroje Sunward jsou navrženy, prototypovány a následně rozebrány – v duchu reverzního inženýrství – jednoduše proto, aby se otestovalo, jak snadno se u nich provádí servis a údržba. A SWE 20F není výjimkou. Od přístupu ze země k servisním komponentům až po dostupnost dílů, údržba je snadná a jednoduchá! Není tedy žádným překvapením, že operátor potřebuje naše stroje pouze vyzkoušet, aby byl důkladně přesvědčen.



# JE U NÁS STANDARD

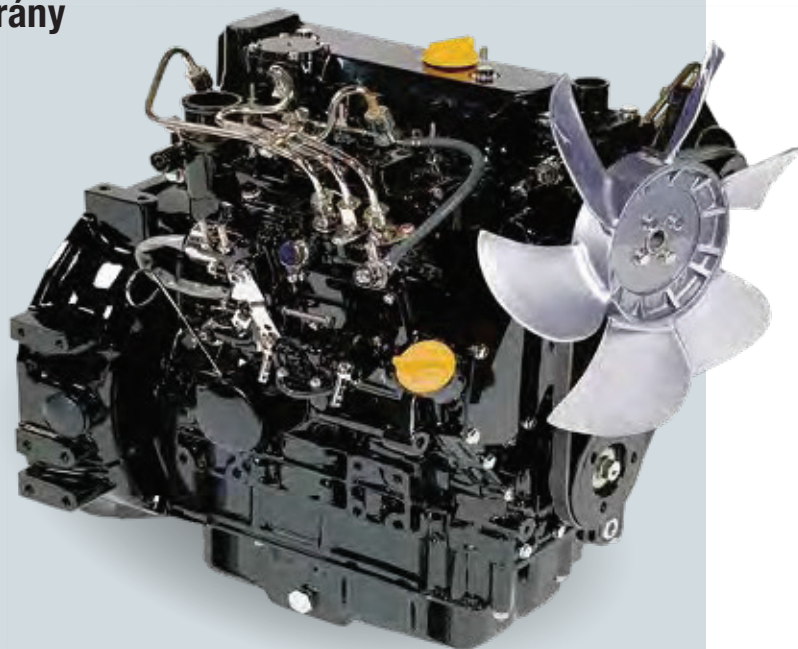


# Univerzální a optimalizované

## Všechny zásadní komponenty pečlivě vybrány

Výkonný motor Yanmar 3 TNV 80 F splňuje nejnovější emisní požadavky EU Stage V a severoamerické emisní požadavky EPA Final Tier 4. Navíc se tento motor vyznačuje nízkou spotřebou paliva, nízkou hlučností, vibracemi a řízením výkonu ve velkých nadmořských výškách.

Hydraulika je často považována za srdce stroje. To je důvod, proč si Sunward vybírá komponenty s nejlepšími referencemi na trhu. Pro SWE 20F jsme jako hlavního dodavatele hydraulického čerpadla a motorů otoče a pojezdu vybrali prémiovou japonskou značku NACHI. Čerpadla a další komponenty pro stavební stroje značky NACHI jsou výkonná, spolehlivá a rozměrově úsporná. Jejich volba Sunwardem pro SWE 20F, jako důležitý příspěvek ke spolehlivosti, tedy rozhodně není náhoda.



## Prémiové značky klíčových komponent

### YANMAR

Motor Stage V



### HYDROCONTROL

Rozvaděče

Ventily a joysticky



### NACHI

Hlavní čerpadlo

Motor pojezdu

Motor otoče







Max. 609 kg

Max. 1 150 mm

## Výkonné zdvihání a rypání, velké pracovní dosahy

SWE 20F má výjimečné rypné síly přes 22,7 kN na lopatě a téměř 10 kN na násadě, čímž se snadno srovnává s konkurencí 2tunových rypadel na trhu. A pokud jde o velké dosahy při rypání, konstrukce válce výložníku SWE 20F poskytuje dosah dlouhý přes 1 metr (1 150 mm).



## Ochranné kryty válců výložníku

Některým součástem rypadla, zejména válcům výložníku, hrozí při práci poškození způsobené například odletujícími kameny. Zvláštní péče je věnována ochraně válců výložníku a radlice kryty, aby se obsluha mohla plně soustředit na svou práci a nemusela být příliš opatrná, pokud jde o součásti stroje. A pokud svůj stroj půjčujete, víte, že se vrátí v dobrém stavu a připravený na mnoho dalších hodin pracovního nasazení.

## PLYNULÉ OVLÁDÁNÍ DÍKY

### Bezpečnostní ventily

Bezpečnostní ventily zabraňují nekontrovanému pohybu válců, zejména při zvedání břemen. Protože jsou spolehlivost a výkon součástí balíčku, má SWE 20F bezpečnostní ventily ve standardní výbavě.

### Pilotní ovládání pojezdu

Neustále zlepšujeme přesnost a ovladatelnost našich strojů, proto mají všechna naše 2tunová minirypadla standardně ovládání pojezdu s pilotním okruhem.



### Automatické řazení rychlostí při pojezdu

SWE 20F je vybaveno automatickým řazením mezi vysokým a nízkým rozsahem rychlostí. V případě, že stroj během pojezdu na vysoký rozsah rychlostí narazí na překážku, pro zvýšení trakce k překonání nerovností přeřadí SWE 20F automaticky z vysokého rozsahu rychlosti na nízký. Po překonání překážky se stroj automaticky vrátí do vysokorychlostního režimu. Automatické řazení zbavuje obsluhu častého manuálního přepínání rychlostí.

# Univerzální a optimalizované

## Výsledkem odborných znalostí a zkušeností jsou všestranné a optimalizované stroje

V duchu motto společnosti Sunward – „Inovace vede k hodnotě“ – se návrh a konstrukce soustředí na vytvoření nejpříznivější hodnoty pro majitele stroje a zároveň nabízí obsluhu stroje optimální všestrannost. Naše stroje lze tedy použít v široké škále pracovních podmínek a aplikací – přesně to, co hledáte u 2tunového minibagru.



## Kompaktní pro snadnou přepravu na všechna pracoviště

Všestrannost 2tunového minirypadla začíná u toho, jak dobře je navrženo pro přepravu. SWE 20F jde dál, než aby jen byl v souladu s přepravními předpisy EU, je skutečně kompaktní (šířka 990 mm) a lehký (1 840 kg), to umožňuje snadnou, bezpečnou a zajištěnou přepravu. S automatickým zámkem otoče a 4 snadno přístupnými uvazovacími body na podvozku lze stroj bezpečně přepravovat na malém přívěsu s až 3 lopatami a hydraulickým kladivem při zachování celkové přepravní hmotnosti blízké 2 tunám.

## Kompletní nabídka přídatných okruhů ve standardní výbavě

SWE 20F se může přizpůsobit jakékoli práci díky kompletní nabídce přídatných okruhů ve standardu, navíc má plně nastavitelný tlak a průtok pro všechny typy nástrojů se sledováním hodnot.

Standardně nabízíme ne méně než 3 samostatné pomocné okruhy (standardem na trhu je 1 nebo 2 okruhy), které mají následující funkce:

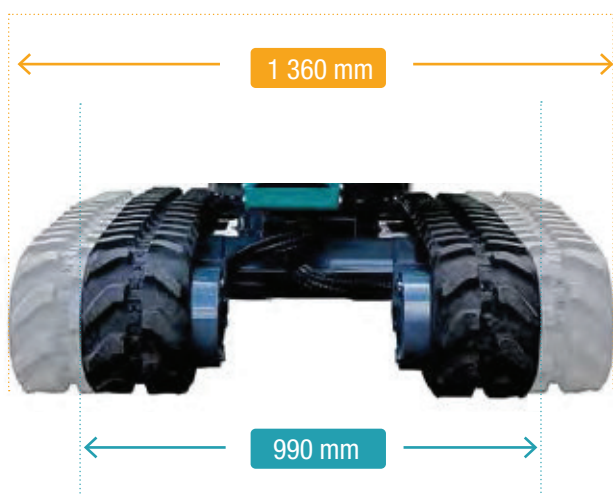
- 1 okruh na násadě výložníku (AUX1), standardně se používá pro hydraulický rychloupínač
- 1 okruh s větším průtokem pro nástroje náročné na průtok, např hydraulické kladivo (AUX2)
- 1 okruh s menším průtokem pro nástroje se 2 pohony (AUX3)



2 přídatné okruhy







## Flexibilní a stabilní

Rozšířitelný podvozek SWE 20F – rozchod lze rozšířit z 990 mm na 1 360 mm – poskytuje solidní stabilitu, zaručuje bezpečný a pohodlný provoz ve všech pracovních aplikacích.

STANDARDNÍ  
ROZCHOD  
990 mm

ROZŠÍŘENÝ  
ROZCHOD  
1 360 mm





# Bezpečí a pohodlí

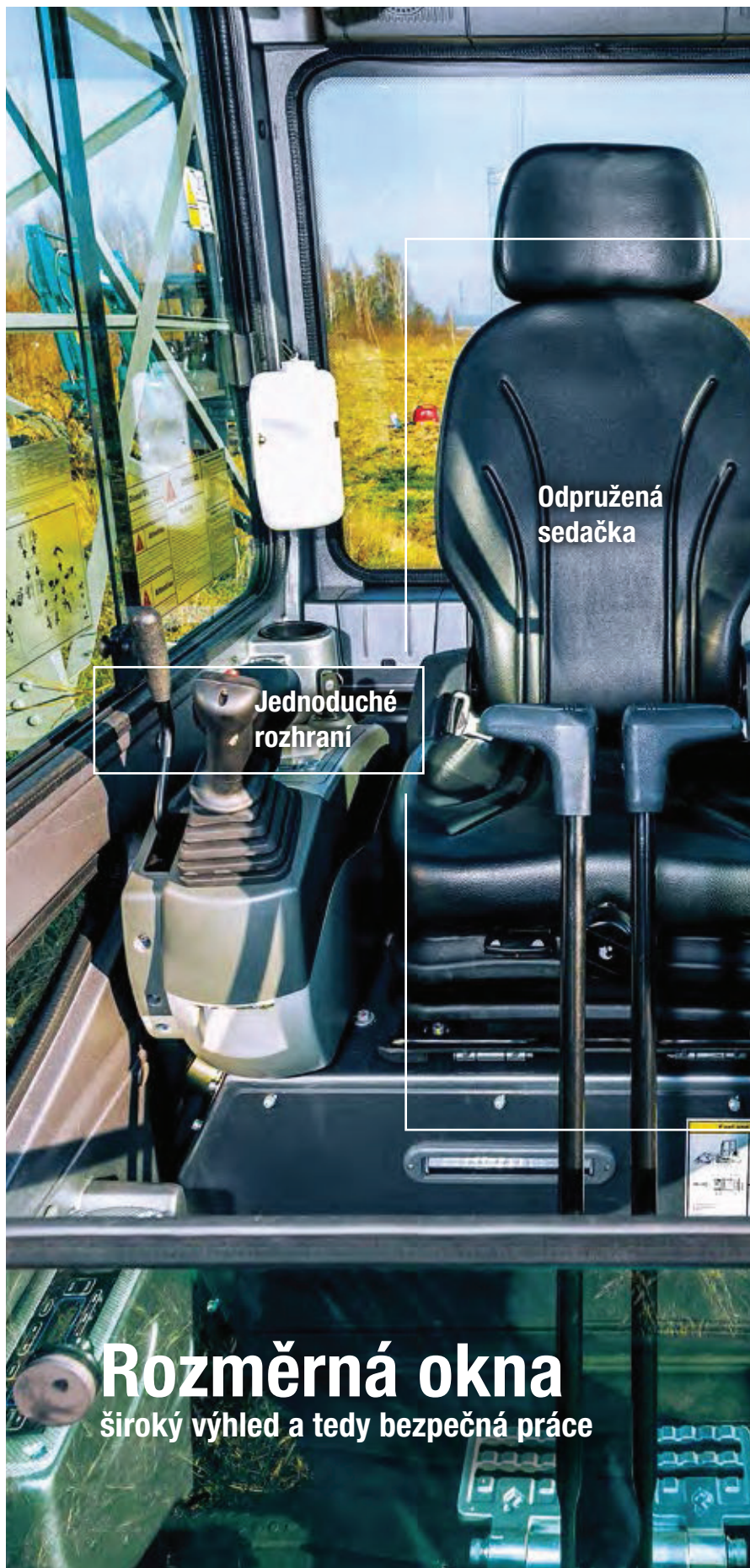
Kromě certifikace EU jsou všechny stroje Sunward na evropském trhu navrženy tak, aby splňovaly potřeby evropských zákazníků. A zde není žádný prostor pro kompromis mezi pohodlím a bezpečností.



## Bezpečná a komfortní kabina

Kabina standardně s konstrukcemi FOPS, TOPS II zaručuje bezpečnou a pohodlnou práci ve všech pracovních prostředích.

Rozměrný vstup do prostorné kabiny vítá evropské operátory všech velikostí. Celkově ergonomicky uspořádaná kabina je navržena s cílem zajistit obsluhu pohodlí a produktivitu. Odpružená sedačka, topení, nastavitelné loketní opěrky a rádio s porty USB dále zvyšují pohodlí v kabině a tím i efektivitu práce. Vynikající výhled velkými okny a přehledné rozložení ovládacích prvků přispívají k velmi snadnému ovládní. A konečně, bezpečnostní balíček včetně hasicího přístroje, bezpečnostního kladívka a bezpečnostního pásu přispívá k celkovému pocitu bezpečí.

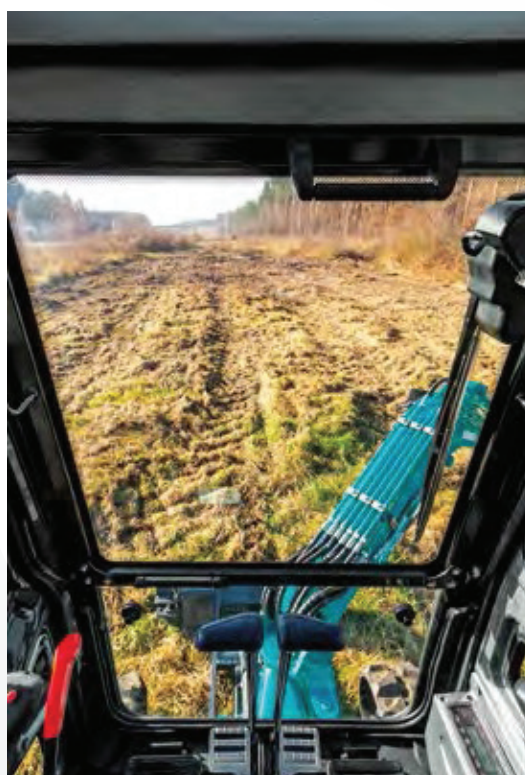
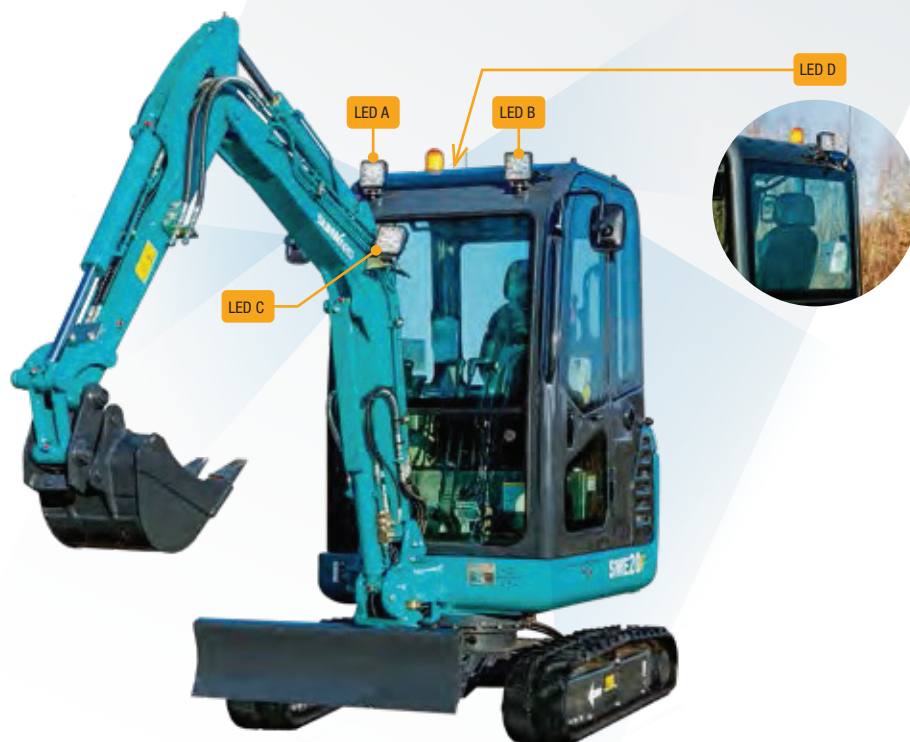


Odpružená  
sedačka

Jednoduché  
rozhraní

**Rozměrná okna**  
široký výhled a tedy bezpečná práce





### Výborný výhled do všech stran za jasných i zatažených dnů

Rozeššírná okna, štíhlé přičky a zrcátka na obou stranách usnadňují při práci přehled o dění kolem stroje. Navíc je toto 2tunové minirypadlo standardně vybaveno 4 LED světly, dva na přední části kabiny, jeden na levé straně výložníku a jeden na zadní straně kabiny. Záruka bezpečné práce bez ohledu na počasí a po celých 24 hodin.



### LCD přístrojová deska

Snadno čitelný 5,7" barevný LCD displej s centralizovaným zobrazením funkcí a jednoduchým rozhraním pro snadnou obsluhu dává přehled o stavu stroje, otáčkách a teplotě motoru, množství paliva, počtu provozních hodin a stavu indikátorů tlaku oleje a dobíjení akumulátoru.

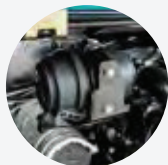


# Snadná údržba a servis

## Centralizovaná servisní místa

Abyste zkrátili dobu a snížili náklady na údržbu, dají se zadní kryty odklopit a pak poskytují přímý přístup k servisním místům. S velmi snadným přístupem k palivové nádrži a centralizovaným maznicím se SWE 20F udržuje stejně snadno, jako se i ovládá.

### 01 VZDUCHOVÝ FILTR



### 02 FILTR PILOTNÍHO OKRUHU



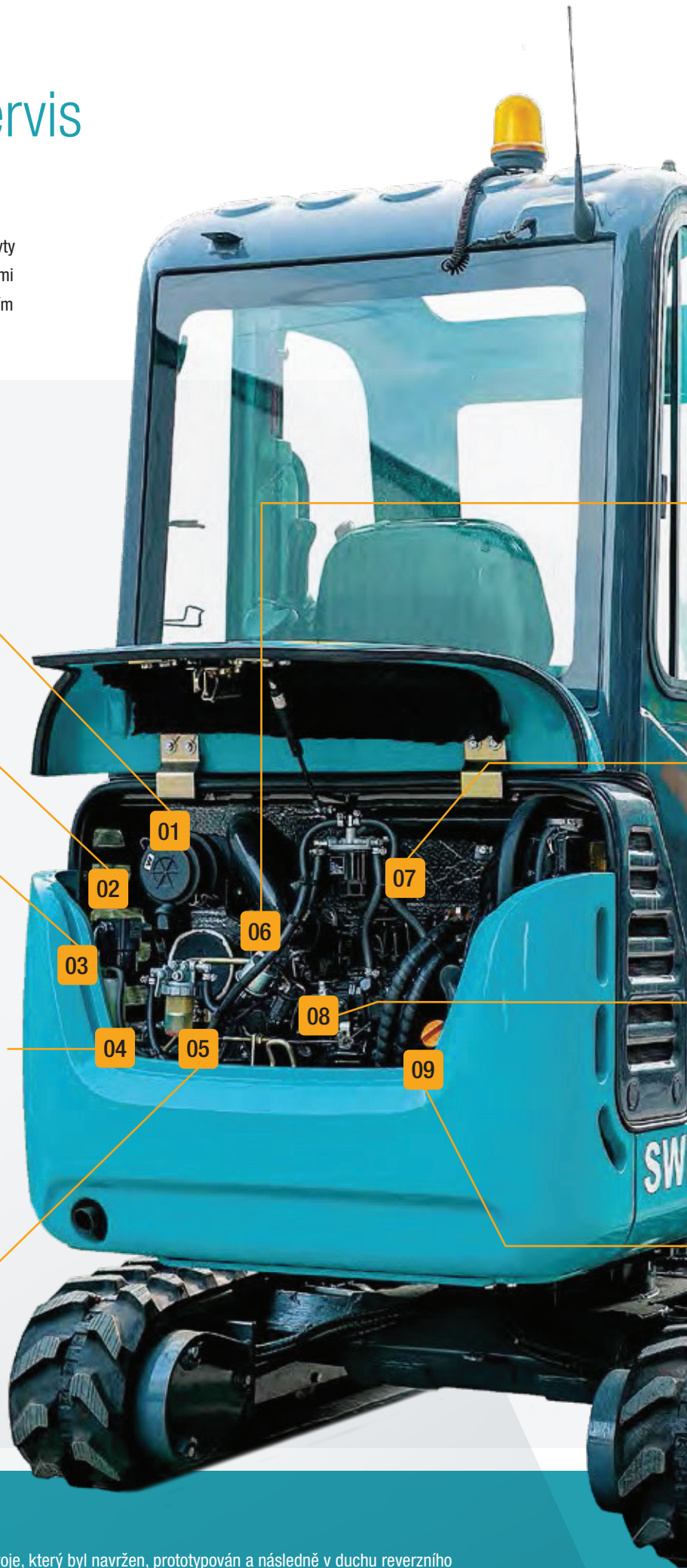
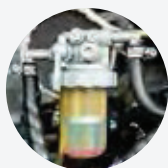
### 03 EXPANZNÍ NÁDOBKA



### 04 PŘÍPOJKY PRO MĚŘENÍ TLAKU



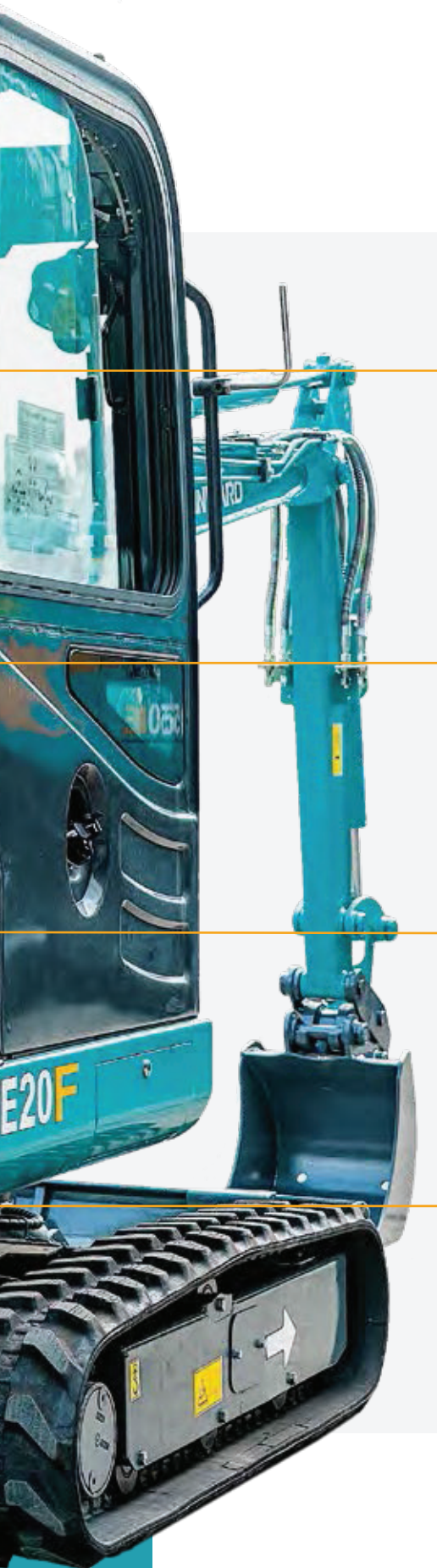
### 05 PRIMÁRNÍ PALIVOVÝ FILTR



## Věděli jste?

Obsluhy i servisní technici se mohou těšit ze stroje, který byl navržen, prototypován a následně v duchu reverzního inženýrství rozebrán pro usnadnění všech úkonů servisu a údržby.





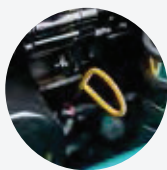
## 06 ELEKTRICKÉ PALIVOVÉ ČERPADLO



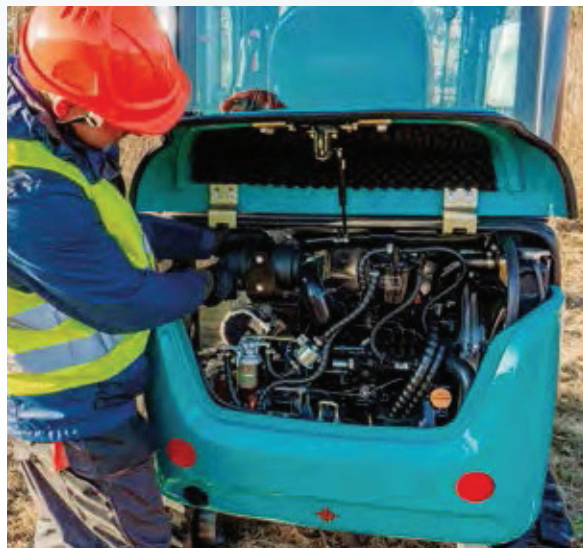
## 07 JEMNÝ FILTR OLEJE



## 08 MĚRKA OLEJE



## 09 PLNICÍ OTVOR OLEJE



# AŽ 3 ROKY ZÁRUKA

STANDARD PRO VŠECHNY PRODUKTY SUNWARD

## Nejlepší poměr cena/výkon od A do Z

Expertní design SWE 20F zahrnuje dobře promyšlený výběr komponent zjednodušujících provoz a údržbu. Naše konstrukční volby vedou ke stroji, který poskytuje tolik standardních funkcí, klíčových komponent prémiových značek a schopností za správnou cenu. A navíc, vlastní originální náhradní díly Sunward jsou také ekonomické – a to vše, včetně nejlepšího poměru cena/výkon je korunováno 3letou standardní zárukou.

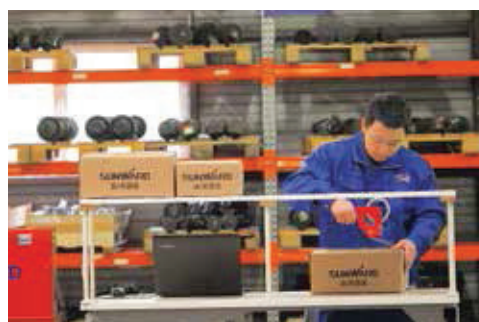
# Přímá podpora v rámci Evropy

Evropská centrála společnosti Sunward je strategicky umístěna v belgickém Tesselenderlo, v srdci Evropy: 45 minut od bruselského mezinárodního letiště a 60 minut od přístavu Antverpy.



## Stroje i díly snadno dostupné

Sunward Europe může ze své centrály v Tesselenderlo zajistit rychlé dodávky strojů a náhradních dílů po celé Evropě. Stroje a díly Sunward nemají problémy s dostupností. Stroje mohou být dodány velmi rychle od místních prodejců a obsluha strojů Sunward těží z rychlého a snadného přístupu do velkého distribučního centra dílů v Tesselenderlo. Sunward Europe garantuje dostupnost svých náhradních dílů ve výši 95 %.



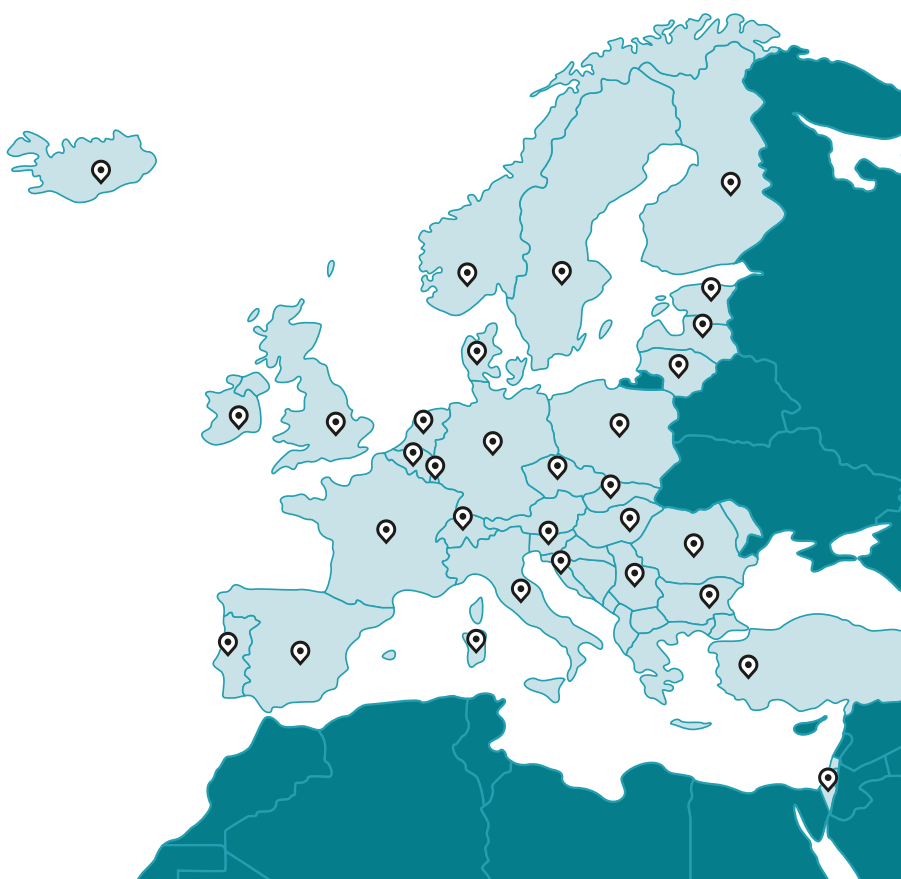
**DÍLY MOHOU BÝT  
DORUČENY UŽ  
DO 24 HODIN**



## Prodejci v Evropě, Spojeném království a na Blízkém Východě

Prodejci jsou srdcem vášně společnosti Sunward pro neustálé zlepšování. Znalosti našich prodejců jsou skutečným přínosem – jejich zpětná vazba od místních potřeb trhu zlepšuje naše inženýrské a designové inovace. Inovace společnosti Sunward vytvářejí hodnotu – pro operátory strojů a v konečném důsledku pro naše prodejce.

Sunward poskytuje prodejcům a operátorům produkty Best Value for Money mnoha způsoby, zejména prostřednictvím našeho skladu dílů pro prodejce (DPW).





## VÝBAVA

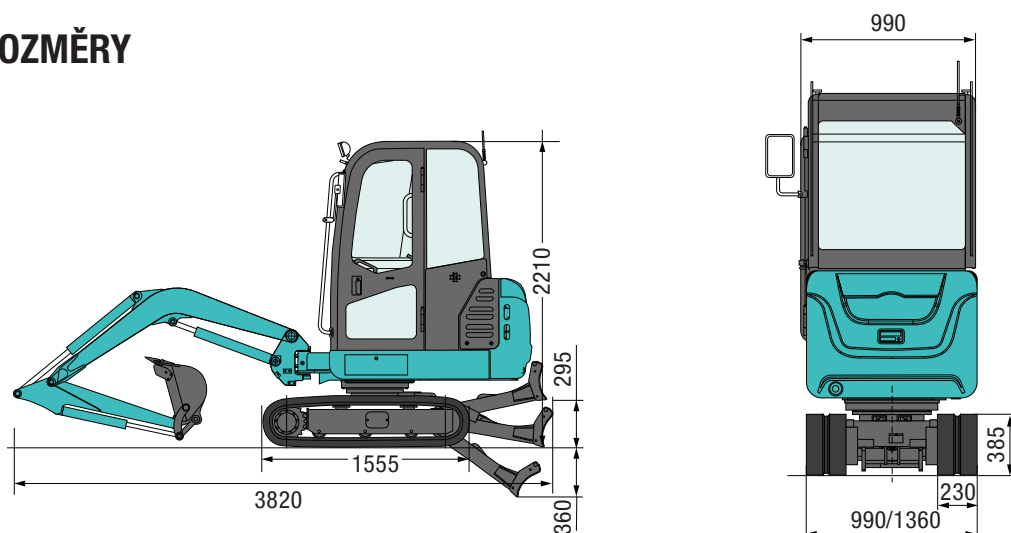
Standardní a volitelná výbava se v jednotlivých zemích liší. Pro více informací nás prosím kontaktujte.

		STANDARDNÍ VÝBAVA	VOLITELNÁ VÝBAVA
KABINA	AM/FM rádio	•	
	Držák nápojů	•	
	Sedačka s tlumením rázů	•	
	Systém spuštění motoru s mezipolohou	•	
	Topení	•	
	Samonavíjecí pás	•	
	Kabina s FOPS/TOPS	•	
	Ostřikovač čelního okna se stěračem	•	
	Zpětné zrcátko	•	
	Zapalovač cigaret	•	
	Výstraha při pojezdu	•	
PRACOVNÍ ZARÍZENÍ	Lopata 260 mm		•
	Lopata 380 mm		•
	Lopata 1 000 mm		•
	Násada 1 150 mm	•	
	Okruh hydraulického kladiva	•	
	Přídavný okruh	•	
	Okruh hydraulického rychloupínače	•	
PÁSY	Přezbové pásy 230 mm	•	
	Ocelové pásy 230 mm		•
	Rozšiřovací podvozek	•	
	Rozšiřovací radlice	•	
MOTOR	Olejeový filtr	•	
	Palivový filtr	•	
	Odlučovač vody z paliva	•	
	Vzduchový filtr	•	
	Chladič	•	
	Alternátor	•	
	Expanzní nádržka	•	
	Elektrické palivové čerpadlo	•	
	Tlumič výfuku	•	
HYDRAULICKÝ SYSTÉM	Pilotní ovládání hydraulického systému	•	
	Zajišťovací brzda otoče	•	
	Parkovací brzda pojezdu	•	
	Dvourychlostní systém pojezdu	•	
	Automatický systém řazení	•	
	Bezpečnostní ventil výložníku		•
	6 přídavných okruhů		•
	OSVĚTLENÍ	Světlo na výložníku	•
Světlo na kabině		•	
Výstražné světlo pro provedení s kabinou		•	
Výstražné světlo pro provedení s přístřeškem			•
Zadní světlo		•	

## TECHNICKÉ PARAMETRY

DRUH KABINY		Kabina/přístřešek
OBJEM LOPATY		0,04 m <sup>3</sup>
ŠÍŘKA STD. LOPATY		380 mm
HMOTNOST STROJE		1 840–1 940 kg
ROZMĚRY	Celkové rozměry (d×š×v)	3 820×990×2 210 mm
MOTOR	Výrobce	YANMAR
	Typ	3TNV80F-SSSU
	Emisní norma	EU Stage V
	Zdvihový objem	1,267 l
	Výkon	13,4/2200 kW/1/min
PÁSY	Druh	Přezbové
	Šířka pásu	230 mm
PODVOZEK	Délka pásu	1 555 mm
	Vzdálenost středů kol	1 210 mm
	Rozchod pásů	1 130 mm
	Rychlost pojezdu (vysoká/nízká)	3,5/2 km/h
	Svahová dostupnost	30 stupňů
RYCHLOST OTOČE		10 1/min
TLAK NA PODKLAD		30 kpa
PARAMETRY RADLICE	Šířka	990/1 360 mm
	Výška	267 mm
	Zdvih (nad/pod terén)	295/360 mm
HYDRAULICKÁ ČERPADLA	Druh	2 pístová s proměnným objemem, 1 zubové, 1 pilotní zubové
	Průtok	2× 21+13,2+6 l/min
	Hydraulický tlak	21+16 MPa
MOTOR OTOČE		Pístový
MOTOR POJEZDU		2 rychlostní pístové
OBJEM PALIVOVÉ NÁDRŽE		23 l
OBJEM HYDRAULICKÉ NÁDRŽE		35 l

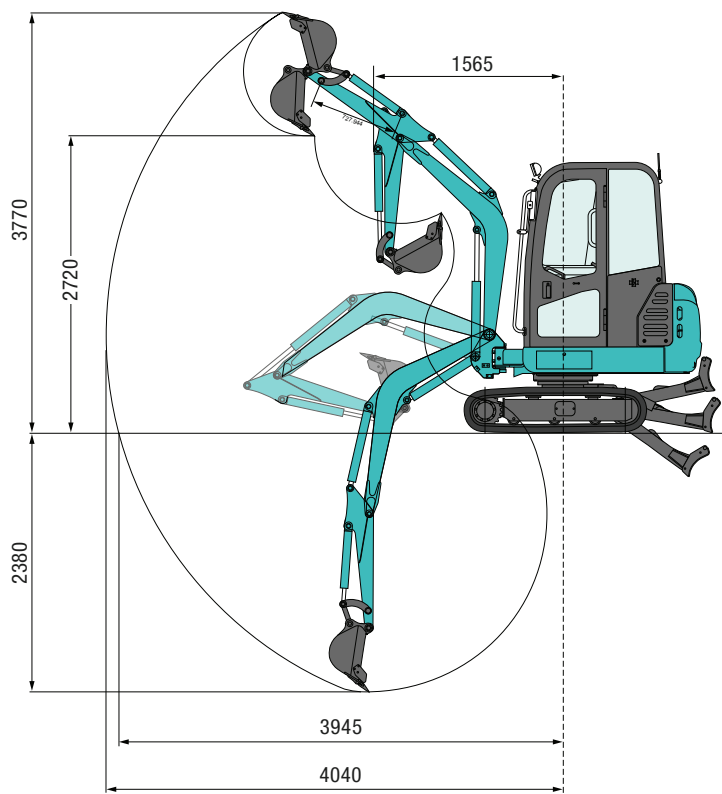
## ROZMĚRY





## PRACOVNÍ DOSAHY

PRACOVNÍ DOSAHY	Max. výškový dosah	3 770 mm
	Max. výklopná výška	2 720 mm
	Max. hloubka výkopu	2 380 mm
	Max. pracovní dosah	4 040 mm
	Úhel natočení výložníku (doleva/doprava)	75/50°
	Přední poloměr otáčení	1 565 mm
	Zadní poloměr otáčení	1 120 mm
	Max rypná síla na násadě	9.83 kN
	Max rypná síla na lopatě	22.7 kN



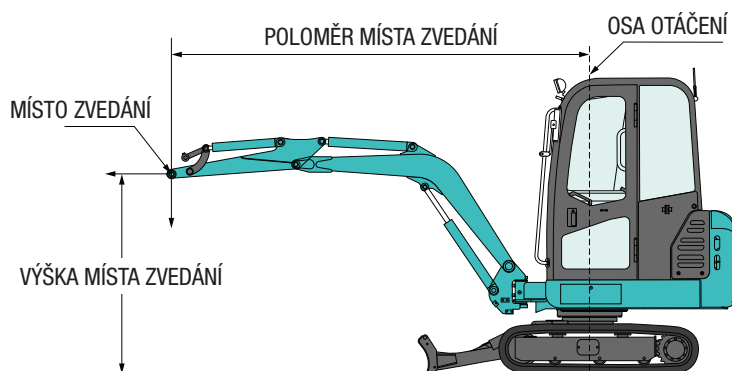
## NOSNOSTI

Výška bodu zatížení (m)	Poloměr zvedání (MAX)		Poloměr zvedání (3,0 m)		Poloměr zvedání (2,0 m)	
	Dopředu (kg)	Do boku (kg)	Dopředu (kg)	Do boku (kg)	Dopředu (kg)	Do boku (kg)
2,0	261,00*	265,40*	248,00*	256,70*	–	–
1,5	269,70*	274,10*	274,10*	278,40*	469,80*	478,50*
0,0	313,20*	313,20*	352,40*	356,70*	587,30*	587,30*
-1,0	326,30*	321,90*	–	–	465,5*	469,8*

Poznámka: 1. Hodnota s \* je omezeno výkonem hydraulické soustavy a vychází z ISO 10567. Jmenovitá nosnost nepřesahuje 87 % výkonu hydraulické soustavy.

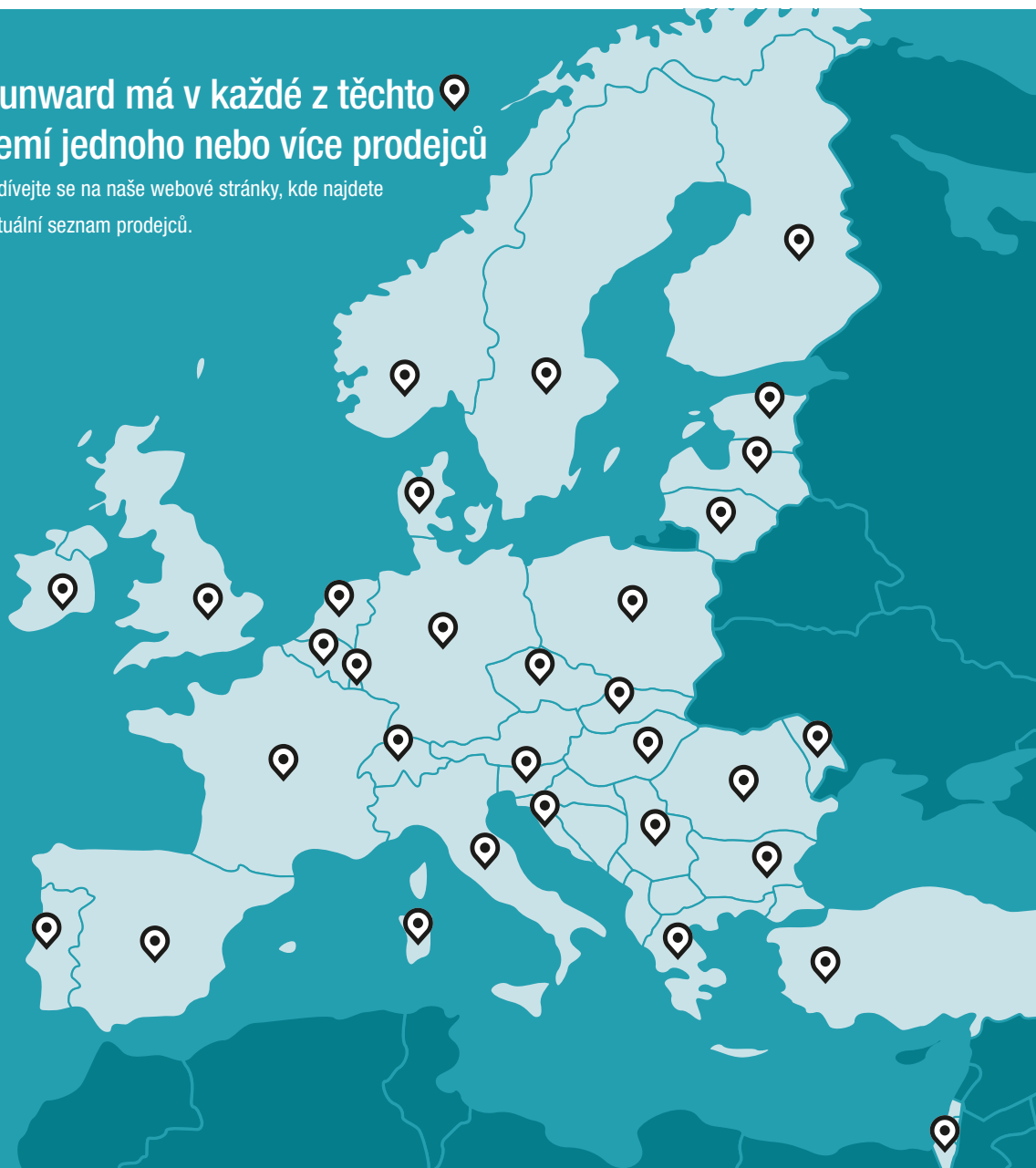
2. Hodnota bez \* je omezena odolností proti převrácení a vychází z ISO 10567. Jmenovitá nosnost nepřesahuje 75 % odolnosti proti převrácení.

3. A: vzdálenost od středu otáčení ke kolmici břemene, B: vzdálenost mezi čepem lopaty a úrovní země.



## Sunward má v každé z těchto zemí jednoho nebo více prodejců

Podívejte se na naše webové stránky, kde najdete aktuální seznam prodejců.



### SUNWARD EUROPE HEAVY INDUSTRY N.V

✉ Havenlaan 1  
B-3980 TESSENDERLO  
Belgie

☎ +32 (0) 11 43 46 66  
▶ info.eu@sunward.cc  
🌐 www.sunward.eu

## KONTAKT NA PRODEJCE